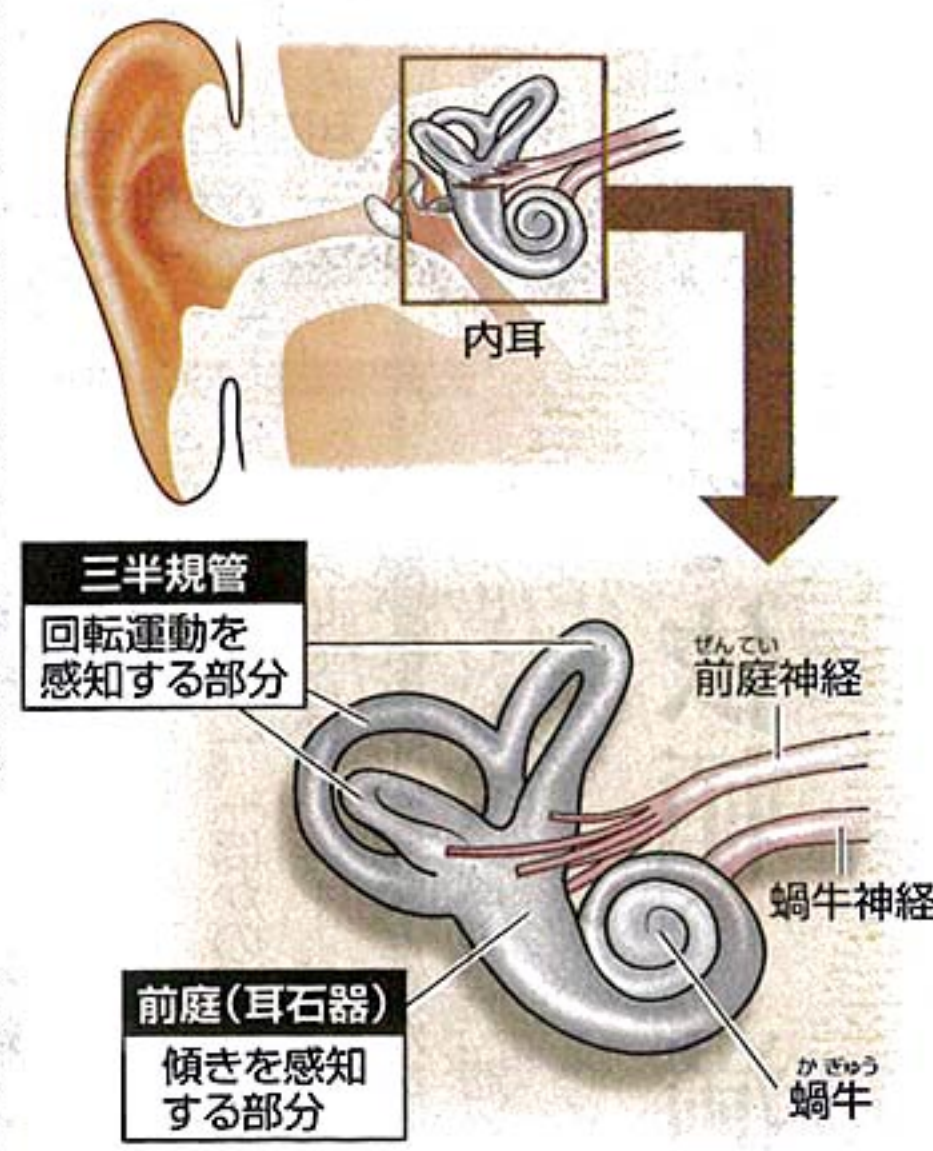


病院の 実力

183

めまい多くは耳を治療

耳のつくり



の目安になる。耳鼻咽喉科を受診するめまいの患者で最も多いのが「良性発作性頭位めまい症」。内耳で重力を感じ取るための小さな耳石がずれたり剥がれたりして、三半規管に入り込んで起こる。耳石が元に戻るよう、頭を動かす理学療法で治療するが、すぐに戻ることもあれば、根気よく治療を続ける必要があることもある。

メニエール病も患者数が多い。めまいや難聴を繰り返すのが特徴だ。発作時のめまいは数時間続く。内耳を満たすリンパの代謝バランスが崩れ、内耳がむくむ「内リンパ水腫」が生じて起こる。急性期には利尿剤を使って治療し、普段は水をよく飲んで予

ストレスの影響を受けやすく、身近な症状のめまい。生活に支障が出るようなら治療が必要で、場合によっては緊急を要する。診療科は脳神経外科や心療内科、眼科など幅広いが、今回は原因として多い耳の治療を行う耳鼻咽喉科やめまい外来に絞った。

読売新聞は今年8～9月、日本めまい平衡医学会が認定する「めまい相談医」がいる

医療機関と、日本耳鼻咽喉科学会に所属する専門研修プログラム連携施設の計918医療機関に対し、2016年の1年間に行った診療などをアンケートし、332施設(36%)から回答を得た。一覧表には、めまいを訴えて受診し

専門知識と技術持つ「相談医」

防する。治りづらい場合は、リンパの代謝を調節する「内リンパ嚢」を開放する外科手術を行うことがある。

めまいは脳梗塞や自律神経失調症などが原因で起こることもあり、耳鼻咽喉科以外での治療が必要な場合もある。正しい診断を受けるには、問診で症状をしっかりと伝えることが大切だ。受診の際は「ケルグル回る」「フワフワ浮く」などめまいの性状や、持続時間、起るタイミングのほか、頭痛や聞こえにくいなどの他の症状の有無を伝えるのがいいという。

同学会専門会員で東京医科大学准教授の稲垣太郎さんは「まずは、脳の病気がからくるめまいか、耳などからくるめまいかを判別することが大事。症状が重い時は入院してもらうこともある。可能ならなるべく早期に受診してほしい」と語る。(鈴木希)

主な医療機関のめまい治療実績(2016年)

	①	②	③	④	⑤
北海道					
北斗		1673	364	82	
地・北海道	○	587	63	124	
砂川市立		496	54	27	
札幌徳洲会		470	56	38	
函館五稜郭		427	48	58	
青森					
一條耳鼻咽喉科ク	○	191	121	5	
岩手					
県立中央		150	70	10	
宮城					
石巻赤十字		447	4	15	
仙塩利府	○	416	117	126	
秋田					
秋田赤十字	○	250	43	12	
山形					
県立中央		518	98	40	
福島					
太田西ノ内		644	214	59	
茨城					
土浦協同		2167	1853	224	○
東京医大茨城医療セ		660	39	88	
水戸協同		438	183	88	
栃木					
独協医大	○	900	103	35	
金子耳鼻咽喉科ク	○	801	55	105	
とちぎメディカルせしあつが		480	38	18	
群馬					
館林厚生		932	111	62	
埼玉					
川口市立医療セ		978	198	48	
戸田中央総合		966	118	330	○
目白大耳科学研究所ク	○	705	97	29	
独協医大越谷	○	557	90	79	
千葉					
新東京	○	1202	103	110	
順天堂大浦安		1161	104	320	
日本医大千葉北総		1139	45	30	
国保旭中央	○	1119	66	80	
東邦大佐倉	○	830	300	67	
帝京大ちば総合医療セ		650	10	50	○
慈恵医大柏		531	21	25	
国保君津中央		500	100	50	
東京					
都立大塚	○	1200	500	240	
地・東京新宿メディカルセ	○	1060	64	143	○
二木・深谷耳鼻咽喉科	○	1032	760	192	
慈恵医大第三		981	400	221	
国・東京医療セ	○	700	180	60	○
河北総合	○	668	286	359	
東邦大森	○	560	155	56	
斎藤ク	○	511	226	28	
町田市民		503	108	35	
青梅市立総合		500	150	50	
立川		482	8	46	

厚生中央	○	476	158	80	○
東京医科歯科大	○	466	66	101	○
東京臨海		455	43	118	
板橋中央総合		455	19	52	
東京大	○	450	80	40	
練馬光が丘	○	437	72	54	
三井記念	○	431	61	57	○
都立広尾		412	124	162	
小林耳鼻咽喉科医院※1	○	400	300	70	
神奈川					
なかむら耳鼻咽喉科ク	○	1082	295	219	
聖マリアンナ医大	○	919	259	266	○
東海大	○	910	62	93	
横浜市立みなと赤十字	○	702	300	35	
日本医大武蔵小杉	○	644	100	40	
市立川崎		600	131	55	
大和市立		596	33	40	
聖隷横浜		539	8	53	○
本郷台耳鼻咽喉科	○	518	-	-	
横浜栄共済		500	300	30	○
横浜南共済		500	200	40	
横浜労災		500	200	150	○
ながわ耳鼻咽喉科	○	457	180	171	
茅ヶ崎市立		412	171	43	
新潟					
立川総合		857	28	46	
新潟市民		452	150	30	
富山					
市立富山市民		896	134	29	
真生会富山	○	715	7	267	○
富山大	○	445	48	70	○
富山赤十字	○	434	53	48	
石川					
小松市民	○	700	200	10	
耳鼻咽喉科安田医院	○	689	328	11	
公立松任石川中央		480	200	20	
福井					
福井赤十字		551	58	50	
県済生会	○	412	169	62	○
山梨					
今村耳鼻咽喉科	○	699	289	63	
長野					
下伊那赤十字	○	※2	※2	※2	
岐阜					
中津川市民	○	496	0	0	
静岡					
まさき耳鼻科医院	○	1013	370	129	
愛知					
刈谷豊田総合		1360	116	212	
豊田厚生		1075	689	109	
名古屋大		700	300	120	
名古屋市大	○	634	16	147	○
はしば耳鼻咽喉科・内科ク	○	589	114	143	
名古屋第二赤十字		400	40	100	
三重					
稲垣耳鼻咽喉科	○	579	151	78	

①めまい相談医(○=いる)②めまい患者(人)
③②のうち良性発作性頭位めまい症(人)④②のうちメニエール病(人)⑤外科手術(○=可能)

滋賀					
せの耳鼻咽喉科	○	650	580	50	
大津市民		452	40	58	
大津赤十字		426	54	78	○
京都					
さど耳鼻咽喉科ク	○	600	200	50	
京都市立		504	13	111	
武田総合		429	21	203	
大阪					
近畿大	○	1160	82	274	○
大阪赤十字		1020	93	114	○
入野医院	○	1006	410	50	
北野		822	42	268	○
荻野耳鼻咽喉科	○	653	100	100	
おがわ耳鼻科	○	534	100	65	
日生	○	520	150	100	○
大阪労災	○	510	84	40	○
大阪市大	○	500	160	80	○
ベルランド総合		474	75	169	○
関西医大		413	27	144	○
兵庫					
神戸市立医療セ中央市民	○	849	111	140	○
宝塚市立	○	791	125	182	
姫路聖マリア	○	659	-	-	
奈良					
県立医大	○	456	188	138	○
和歌山					
日赤和歌山医療セ	○	268	108	76	○
鳥取					
鳥取大	○	200	30	25	
岡山					
川崎医科大学総合医療セ	○	868	63	85	
広島					
県立広島		386	28	57	
山口					
県立総合医療セ		471	36	13	
徳島					
せきね耳鼻咽喉科医院	○	500	120	40	
香川					
屋島総合	○	593	229	72	
愛媛					
松山赤十字		139	38	2	○
高知					
J.A.高知		335	2	56	
福岡					
富田耳鼻咽喉科医院	○	341	146	136	
佐賀					
好生館		97	16	3	
長崎					
長崎原爆	○	732	105	40	○
重野耳鼻咽喉科	○	415	161	49	
さいのお耳鼻咽喉科	○	400	150	2	
熊本					
松橋耳鼻咽喉科・内科ク	○	743	282	159	
鹿児島					
今給黎総合		164	70	31	
沖縄					
中頭		500	88	16	

「国・」は国立病院機構、「地・」は地域医療機能推進機構、「セ」はセンター、「ク」はクリニック。「一」は無回答または不明。島根、大分、宮崎は回答施設なし。※1所在地は世田谷区。※2今年度、新たな診療体制となり、過去データなし。